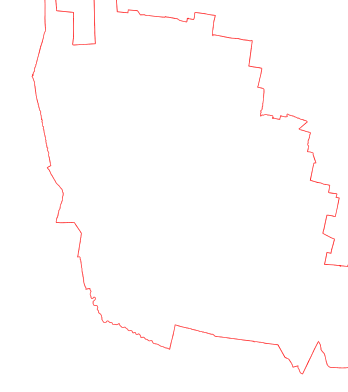




# COMUNE DI BARBARIGA

VARIANTE AL  
PIANO DI GOVERNO DEL TERRITORIO  
ai sensi dell'art.13 Legge Regionale 11 Marzo 2005, n.12 e s.m.i.)

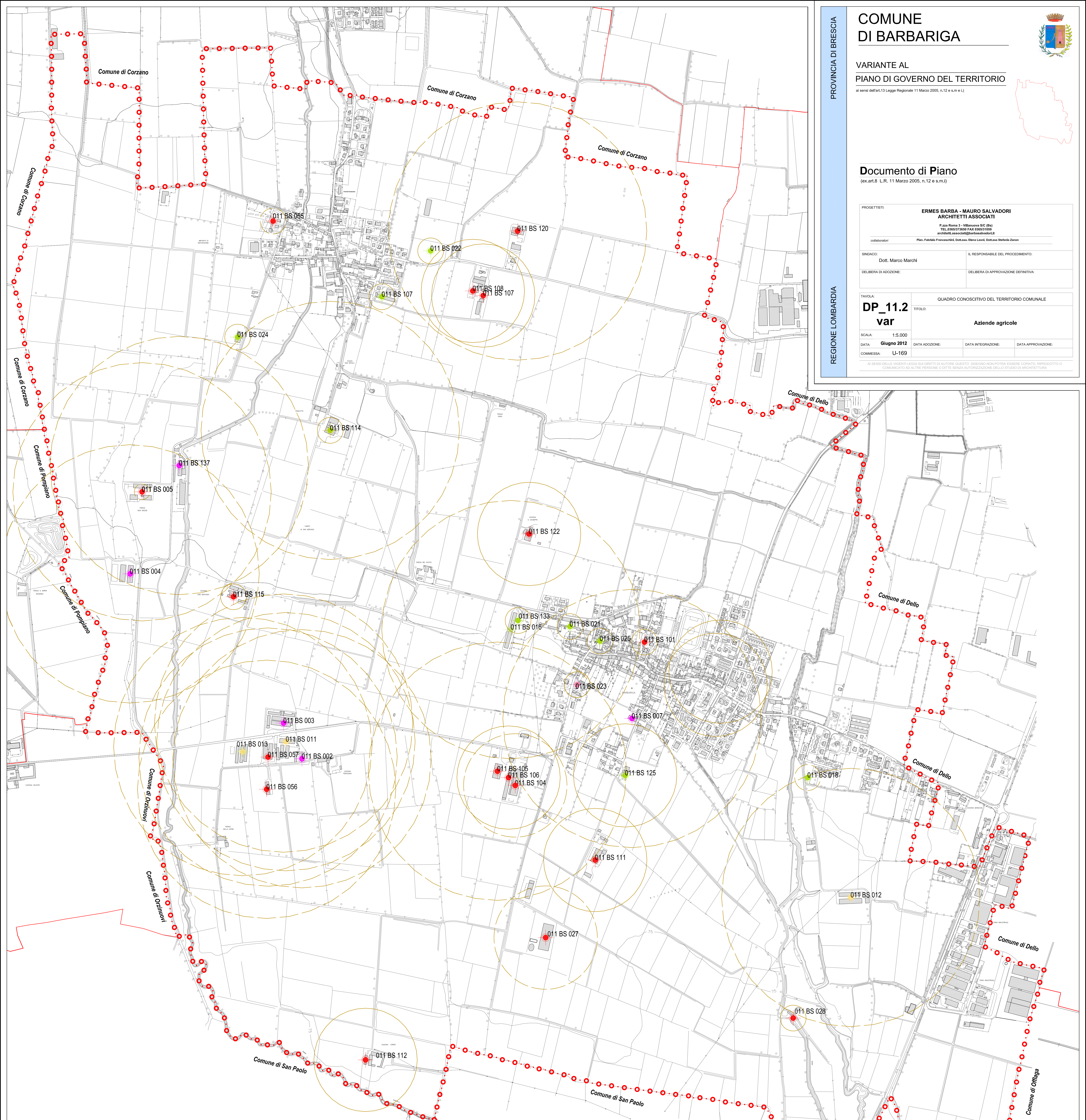


## Documento di Piano

(ex.art.8 L.R. 11 Marzo 2005, n.12 e s.m.i.)

PROGETTISTI:	<b>ERMES BARBA - MAURO SALVADORI ARCHITETTI ASSOCIATI</b> F.za Roma 3 - Villanova S/C (Bs) TEL. 030/571955 Fax 030/571959 architetti.associati@barbasalvadori.it		
collaboratori:	Plan. Fabrizio Franceschini, Dott.ssa. Elena Leonzi, Dott.ssa Stefania Zanoni		
SINDACO:	Dott. Marco Marchi	IL RESPONSABILE DEL PROCEDIMENTO:	
DELIBERA DI ADOZIONE:		DELIBERA DI APPROVAZIONE DEFINITIVA:	
TAVOLA:	<b>DP_11.2</b>	QUADRO CONOSCIATIVO DEL TERRITORIO COMUNALE	
SCALA:	1:5.000	TITOLO: <b>Aziende agricole</b>	
DATA:	Giugno 2012	DATA ADOZIONE:	DATA INTEGRAZIONE:
COMMESSA:	U-169	DATA APPROVAZIONE:	

PROVINCIA DI BRESCIA  
REGIONE LOMBARDIA



Codice Azienda	Subsede	Denominazione	Indirizzo Sede Azienda	Specie	Tipologia	N° Capi Presenti
011BS027	1	AZ. AGR. BONETTI PIETRO E FEDERICO S.S.	STRADA VICINALE VAL DI CO	Bovini	Riproduzione latte trasformazione	181
011BS028	1	FERRARI EDOARDO	CASCINA MOLINO	Bovini	Produzione carne rossa	1
011BS055	3	RICCA ALAN	STRADA PER MEANO N. 3	Bovini	Produzione carne rossa	1
011BS056	2	AZ. AGR. DAVID LUIGIEGIDIO	LOCALITA FEROLDINA	Bovini	Produzione carne bianca	209
011BS057	2	BONASSI ILARIO	VIA ORZINUOVI - C.NA FEROLDINA	Bovini	Produzione carne bianca	708
011BS058	1	FERRARI BORTOLO	VIA VENETO 20 - FR.FRONTIGNANO	Bovini	Produzione carne rossa	0
011BS061	1	ROSSI ORAZIO	CASC. MONTINI	Bovini	Produzione carne rossa	0
011BS101	1	ANTONELLI GIACOMO	VIA S. VITO, 8	Bovini	Riproduzione linea vacca - vitello	1
011BS104	1	BONETTI AGOSTINO E FIGLI S.S. AGRICOLA	VIA ORZINUOVI	Bovini	Riproduzione latte trasformazione	195
011BS105	1	AZ. AGR. BONETTI DOMENICO E MASSIMO S.S. SOCIETA AGRICOLA	VIA ORZINUOVI, 27	Bovini	Riproduzione latte trasformazione	425

011BS106	2	AZ. AGR. BONETTI PIETRO E FEDERICO S.S.	VIA ORZINUOVI, 27	Bovini	Riproduzione riproduttori (manze)	20
011BS107	1	CHIODA SANTO E AGOSTINO	VIA MAZZINI	Bovini	Riproduzione latte trasformazione	167
011BS108	1	CHIODA GIULIANO E IVANO	VIA MAZZINI, 9	Bovini	Riproduzione latte trasformazione	162
011BS111	1	GATTI EGIDIO E FRANCO	CASCINA GATTELLA, 3/A	Bovini	Riproduzione latte trasformazione	81
011BS112	1	GOGNA GIAMPAOLO	CASCINA CORNO	Bovini	Riproduzione latte trasformazione	154
011BS114	1	INVERNIZZI RENATO, GIAMPIETRO E ANDREA SOC.AGR. S.S.	C.NA FINILETTO N. 3	Bovini	Riproduzione latte alta qualità	898
011BS115	5	AZ. AGR. LANZANOVA SIMONE	CASCINA S. GERVASIO	Bovini	Riproduzione linea vacca - vitello	1
011BS120	1	OLIVARI F.LLI	VIA MAZZINI	Bovini	Riproduzione latte trasformazione	386
011BS122	1	SPALENZA MAURIZIO	CASCINA S. GIUSEPPE, 10	Bovini	Riproduzione latte trasformazione	116
011BS023	1	BONETTI SERGIO	VIA ORZINUOVI N. 15	Ovini	Da carne	1
011BS023	2	BONETTI SERGIO	VIA ORZINUOVI N. 15	Caprini	Da carne	3
011BS011	1	SPINAZZOLA M.G. & DAVID G.	VIA ORZINUOVI	Polli	Produzione carne	39.298
011BS012	2	LUSSIGNOLI ARMANNO	C.NA MONTINI	Polli	Produzione carne	39.200

011BS013	1	SANTINA FRANCESCO	VIA ORZINUOVI LOC.FEROLDIA	Polli	Svezramento	10.990
011BS016	3	COPPINI GIUSEPPE	VIA GARIBOLDI, 41	Tacchini	Produzione carne	12.600
011BS013	3	SANTINA FRANCESCO	VIA ORZINUOVI LOC.FEROLDIA	Conigli	Produzione carne	700
011BS030	1	AZ. AGR. BILLI DI BONETTI LUIGI	VIA ORZINUOVI	Lepri	Produzione carne	0
011BS018	1	SAMBATARO PASQUALINO	VIA DANTE N. 2	Equini	Amatoriale	1
011BS021	1	PASOTTI MARCO	VIA GARIBOLDI N. 21	Equini	Amatoriale	2
011BS022	1	EDENVIVAI S.S. DI PEZZOTTINI FLAVIO E. E BRAGADINA ENRICO S.S.	VIA MAZZINI	Equini	Amatoriale	4
011BS025	1	ALGHISI MARIO	VIA DELLO SPALTO N. 9	Equini	Amatoriale	1
011BS107	2	CHIODA SANTO E AGOSTINO	VIA MAZZINI	Equini	Da lavoro	1
011BS114	2	INVERNIZZI RENATO, GIAMPIETRO E ANDREA SOC.AGR. S.S.	C.NA FINILETTO N. 3	Equini	Amatoriale	2
011BS125	2	ZANIBONI ROBERTO	VIA CANTARANE, 1	Equini	Sportivo	10
011BS133	1	COPPINI ACHILLE	VIA GARIBOLDI	Equini	Amatoriale	1
011BS002	6	FEROLDIA DI GIORDANI PIERGIACOMO	VIA ORZINUOVI	Suini	Riproduzione - Svezramento	334
011BS003	3	AZ. AGR. NODARI DOTT. GRAZIANO	LOCALITA MANGIANO	Suini	Ingrasso - Finitaggio	2.190
011BS004	3	AZ. AGR. ALLOISIO PIETRO	VIA XXV APRILE SNC	Suini	Ingrasso - Finitaggio	2.050
011BS007	3	AZ. AGR. ALLOISIO PIETRO	VIA XXV APRILE SNC	Suini	Riproduzione - ciclo aperto	112
011BS137	1	TILLI DOMENICO	C.NA FIENIL NUOVO	Suini	Riproduzione - ciclo aperto	1.353

**TIPOLOGIA ALLEVAMENTO**

- Allevamenti asini
- Allevamenti bovini
- Allevamenti caprini
- Allevamenti conigli
- Allevamenti equini
- Allevamenti lepri
- Allevamenti ovini
- Allevamenti polli
- Allevamenti suini
- Allevamenti tacchini
- Distanza allevamenti